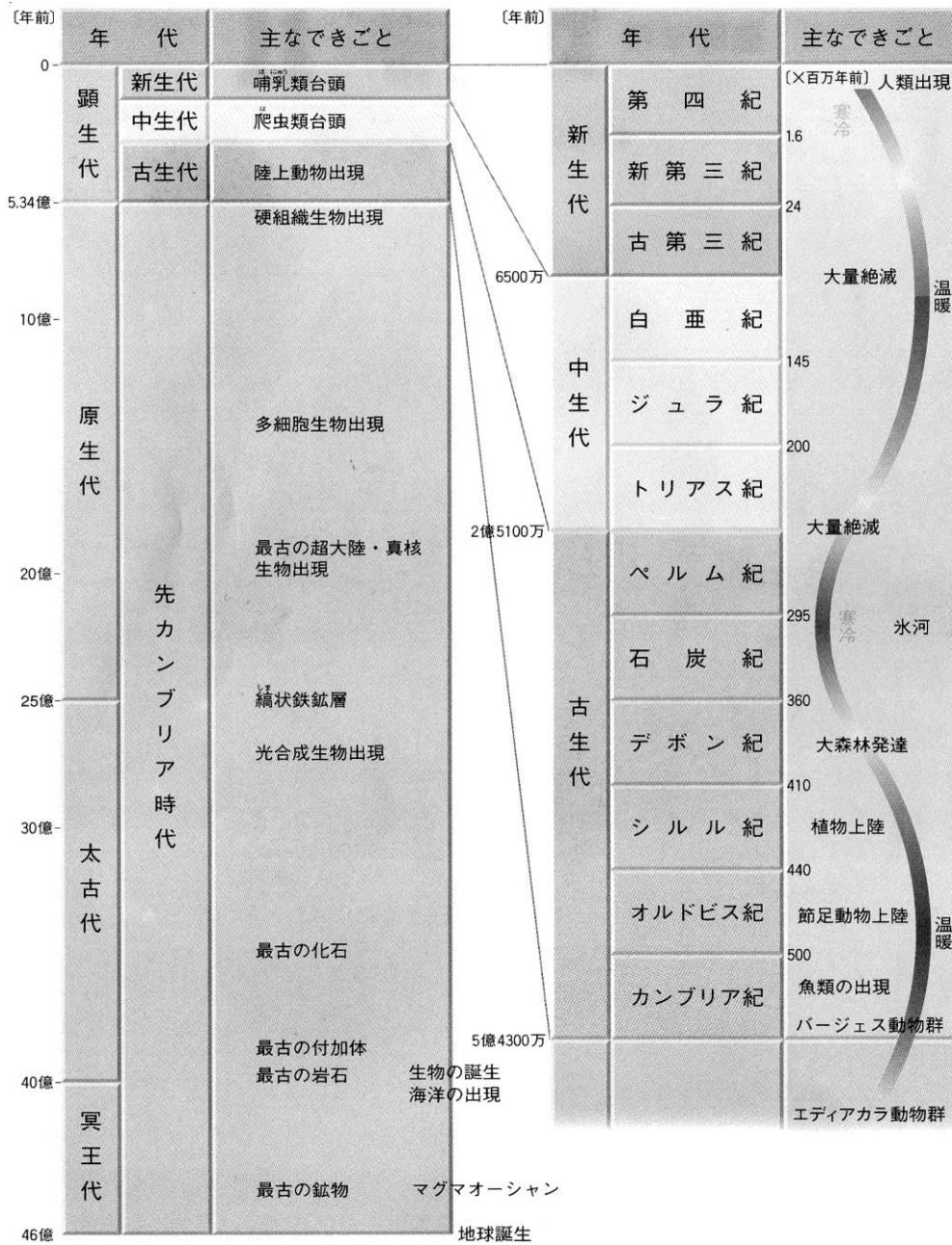


# 化石

# 名前

## ☆ 地質時代



○地球の歴史は岩石や地層の層序と生物の変遷に基づいて区分されている。

化石：生物の遺体（骨，歯，殻など）や痕跡（巣，足跡，排泄物など）が地層中に埋没し保存されたもの。石化していなくても化石という。

示相化石：地域や条件が限られた環境を示す化石

例) 温暖で浅い海に生息する造礁性サンゴなど本来の位置から移動していない化石

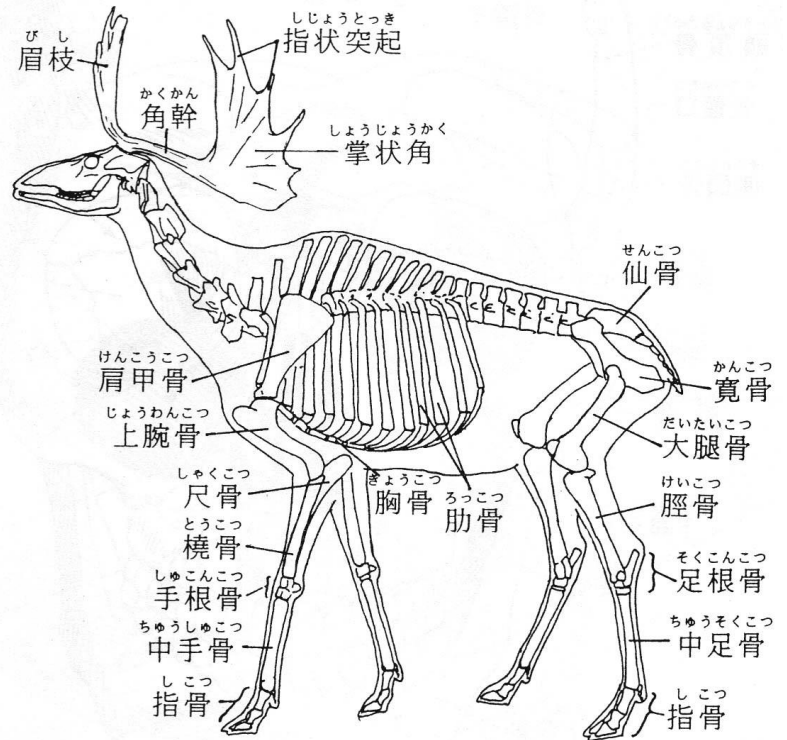
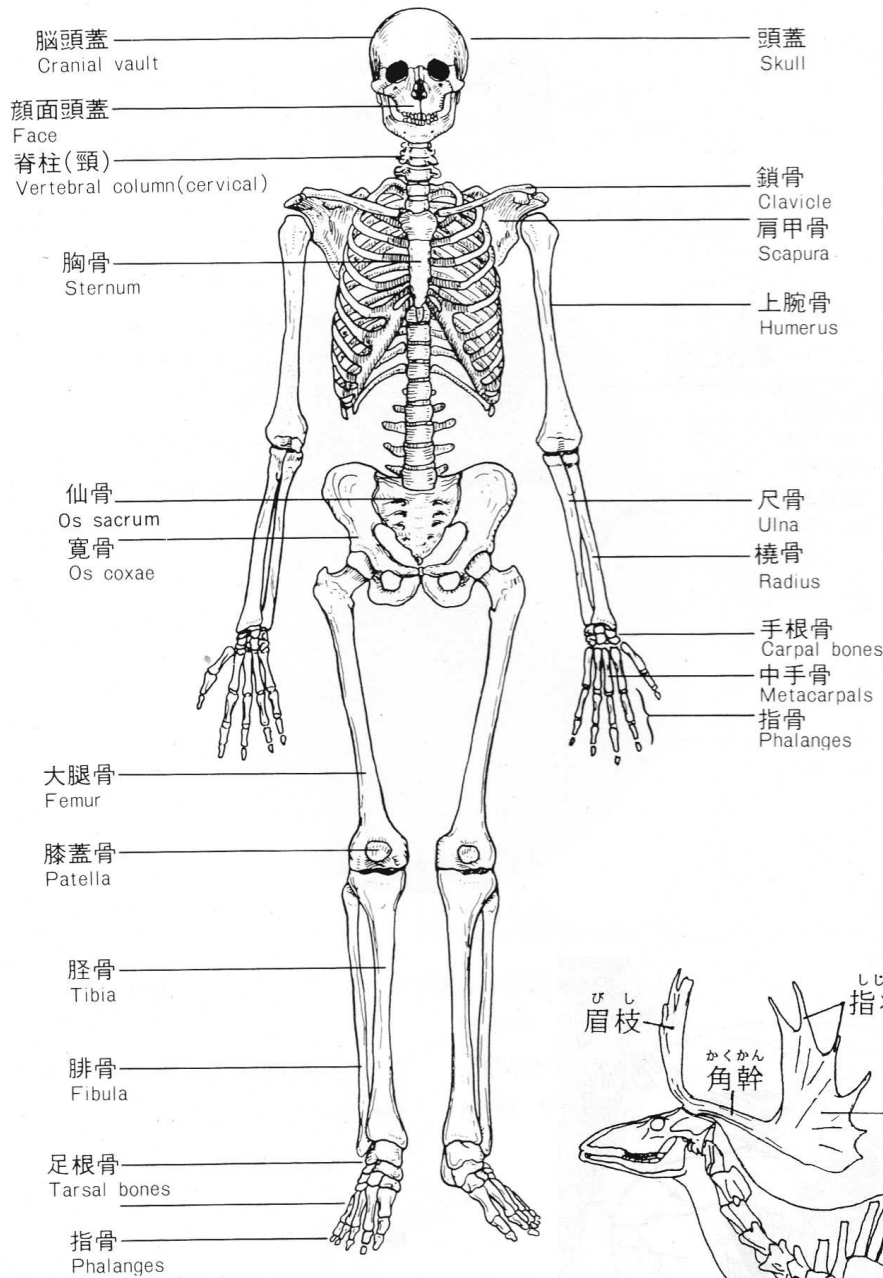
示準化石：地理的に広い分布をもち、ある特定の地質年代を示す化石

例) 海流によって世界的に運ばれる浮遊性有孔虫やアンモナイト  
移動力の大きい大型哺乳類など

### 脊椎動物

体を内部で支える脊椎を中心とした内骨格をもつ動物

脊椎動物門—魚綱・両生綱・爬虫綱・鳥綱・哺乳綱



ヤベオオツノジカの骨格復元図 \*M