

普通科 合格者の皆さんへ

名古屋市立菊里高等学校

(1) 合格者説明会について

3月12日(木) 13時に合格者説明会を行います。会場は、本校体育館です。必ず出校してください。病気その他でやむを得ず欠席するときは、事前に連絡をしてください。当日は、入学後の諸注意、必要書類の交付、芸術科目選択希望票(音楽・美術・書道)の提出、教科書・補助教材等の販売、通学証明書の申込等があります。やむを得ない事情がある場合を除いて、保護者の方の付添をお願いします。

お持ち帰りいただく荷物が多数ありますので、布製の手提げ袋またはキャリーケース等をご用意ください。

4月6日(月)に入学式を行います。午前8時50分までに保護者とともに出校してください。

両日とも受検票・ボールペン・体育館用シューズを持参してください。

JR・名鉄・近鉄の通学定期券の証明書申込受付は3月12日(木)の説明会終了後に行います。

(2) 物品購入について

必ず下記のものをご購入してください。

- 教科書 9,637円 <12冊>
- 補助教材 22,720円 <26冊>
- 菊友館(体育館)シューズ(袋つき) 3,600円
- 体操服(セット) 15,700円(半袖1枚追加の場合 +3,050円) ※1
- 校内上履き(スリッパ) 1,900円

希望者には下記のものも販売しますのでご購入してください。

- 電子辞書 30,000～39,000円
- 自転車用ヘルメット 4,000円

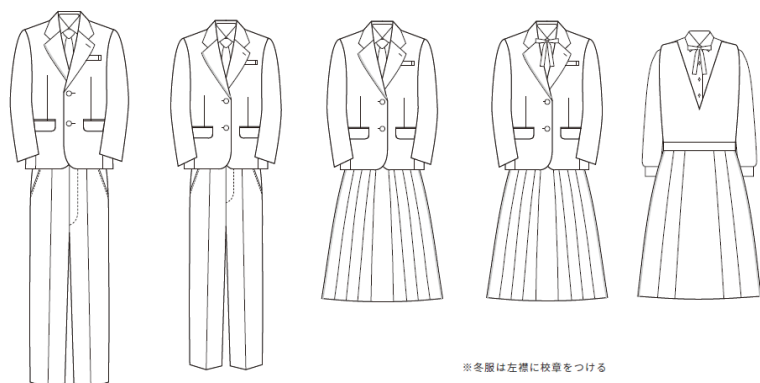
※1は後掲(4)のWebサイトからの注文・決済です。納品は後日になります。

※1以外は釣銭のないように物品ごとに現金を用意してください。

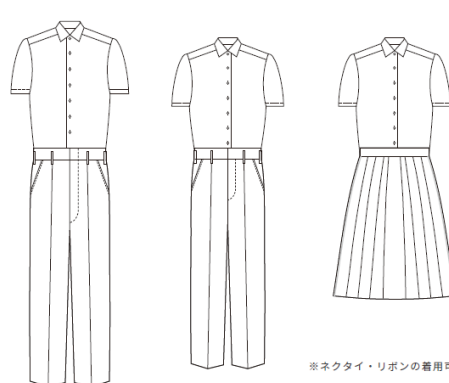
なお、購入した物品を有料(1800円)でご自宅へ郵送します。ご希望の方は当日お申し込みください。

(3) 制服の購入について

冬服



夏服



- 制服は必ず購入してください。(菊里高校の制服は、下記の制服販売店で採寸・注文できます。)
- 制服の納品を入学式に間に合わせるため、3月15日(日)が販売店での注文締め切り日となります。
- 制服と私服の併用は、毎年3者間協議(生徒・教員・保護者)の上、継続の可否を確認する更新制となっています。来年度については、私服の併用は継続が決定しています。入学後、制服着用指定日(年間40日~50日程度)以外は、私服での登校も可能です。制服・私服併用についてのルールは、入学後、詳しく説明をします。
- 4月6日(月)の入学式から当面の間、制服着用指定日となっていますので、制服を着用して登校してください。

販売店名	ページ		備考
株式会社 ビサイ	TOPページ	https://bisai-shop.com/	3月12日(木) 学校での採寸販売あり
	菊里ページ		
株式会社 イトウ	TOPページ	https://www.ito-unifo.co.jp	
	菊里ページ	https://www.ito-unifo.co.jp/wp-content/uploads/2024/01/kikuzato-h.pdf	
(株)大蔵屋	TOPページ	https://ookuraya.jp	
	菊里ページ	https://www.ookuraya.jp/leaflet/Tp285vSJ/kikuzato.pdf	
リンゴ学生 服	TOPページ	https://goldapplelabel.com/	3月12日(木) 学校での採寸販売あり
	菊里ページ		
長崎屋	TOPページ	https://262068.com	
	菊里ページ	https://262068.com/kikusato/	

(4) 体操服注文について

- 事前登録について

当日スムーズな採寸を行うため、事前登録をお願いします。

アクセスコード：605172

必ず合格者説明会当日にサイズ合わせの上、ご注文ください。

- 問い合わせについて

トンボコールセンター 0120-34-1129

注文サイト内からメールでの問い合わせも可能です。



(5) 芸術科目選択希望票について

芸術科目選択希望票を印刷し記入の上、3月12日(木)合格者説明会で必ず提出をしてください。

普通科芸術科目選択希望票の記入について

名古屋市立菊里高等学校

第1学年では音楽・美術・書道のいずれか1科目を履修します。下の説明を読み、保護者の方とよく相談して選択してください。

○第2学年では、同一科目を継続して履修します。

○本校では、芸術方面の進学を希望する人は、第3学年で芸術科目を選択することができます。(文系クラスのみ)

○保育・幼児教育方面への進学を希望する人は、受験の際に音楽に関する演奏技術を求められることがあります。

○できるだけ第1希望の科目を履修できるようにしますが、希望者に偏りがある場合は第2希望の科目を履修してもらうこともあります。

***1 芸術方面、または保育・幼児教育方面への進学を希望する場合、そのことを備考欄に記入してください。**

***2 具体的な希望進学先を記入できる人は、そのことも備考欄に記入してください。**

<記入上の注意>

○希望する芸術科目を、次からひとつ選び、①～⑩の番号で書いてください。

- | | | | |
|------------------|---------|--------------------|---------|
| ① 第1希望…音楽 | 第2希望…美術 | ② 第1希望…音楽 | 第2希望…書道 |
| ③ 第1希望…美術 | 第2希望…音楽 | ④ 第1希望…美術 | 第2希望…書道 |
| ⑤ 第1希望…書道 | 第2希望…音楽 | ⑥ 第1希望…書道 | 第2希望…美術 |
| ⑦ 音楽・美術ならどちらでもよい | | ⑧ 音楽・書道ならどちらでもよい | |
| ⑨ 美術・書道ならどちらでもよい | | ⑩ 音楽・美術・書道のどちらでもよい | |

○印刷・記入の上、合格者説明会当日に必ず提出してください。

○切り取ったりせず、この用紙のまま提出してください

○ボールペンで記入してください。コピーなどの控えを取っておいてください。

令和8年(2026年)度 普通科芸術科目選択希望票

ここは書かない	受検番号	ふりがな		外字
		氏名		

※氏名に外字を使用している場合は、外字で正確に記入し、「外字」に「○」を記入してください。

希望する科目 (①～⑩で選ぶ)	備考欄 (*1 *2 記入用)